

COMMENT UTILISER UN MASQUE DE PROTECTION ?



Le masque n'est efficace que s'il est associé à un lavage des mains fréquent à l'eau et au savon ou avec une solution hydro-alcoolique et en complément des gestes barrières.

Si vous portez un masque, il est important que vous sachiez l'utiliser et l'éliminer correctement.

COMMENT METTRE, UTILISER, ENLEVER ET ÉLIMINER UN MASQUE ? (ces recommandations s'appliquent à tous les masques)

► Avant de mettre un masque, se laver les mains à l'eau et au savon ou avec une solution hydro-alcoolique.

► Appliquer le masque de façon à recouvrir le nez et la bouche et veillez à l'ajuster au mieux sur votre visage ; vérifier l'absence de jet d'air dans les yeux lors d'une expiration forte.

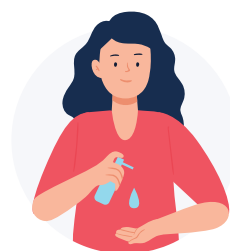
► Lorsque l'on porte un masque, éviter de le toucher ; ne pas déplacer le masque ; chaque fois que l'on touche un masque usagé, se laver les mains à l'eau et au savon ou à l'aide d'une solution hydro-alcoolique.

► Si besoin de boire ou de manger, changer de masque.

► Lorsqu'il s'humidifie, le remplacer par un nouveau masque et ne pas réutiliser des masques à usage unique.

► Pour retirer le masque : si port de gants, les retirer et se laver les mains avec de l'eau et au savon ou à l'aide d'une solution hydro-alcoolique.

► Puis, enlever le masque par derrière (ne pas toucher le devant du masque) ; le jeter immédiatement dans une poubelle fermée ; se laver les mains avec de l'eau et au savon ou à l'aide d'une solution hydro-alcoolique.



BESOIN DE PLUS D'INFOS ?

- Contactez votre Service de Santé au Travail
- Consultez également la FAQ de l'INRS (www.inrs.fr) sur le port du masque