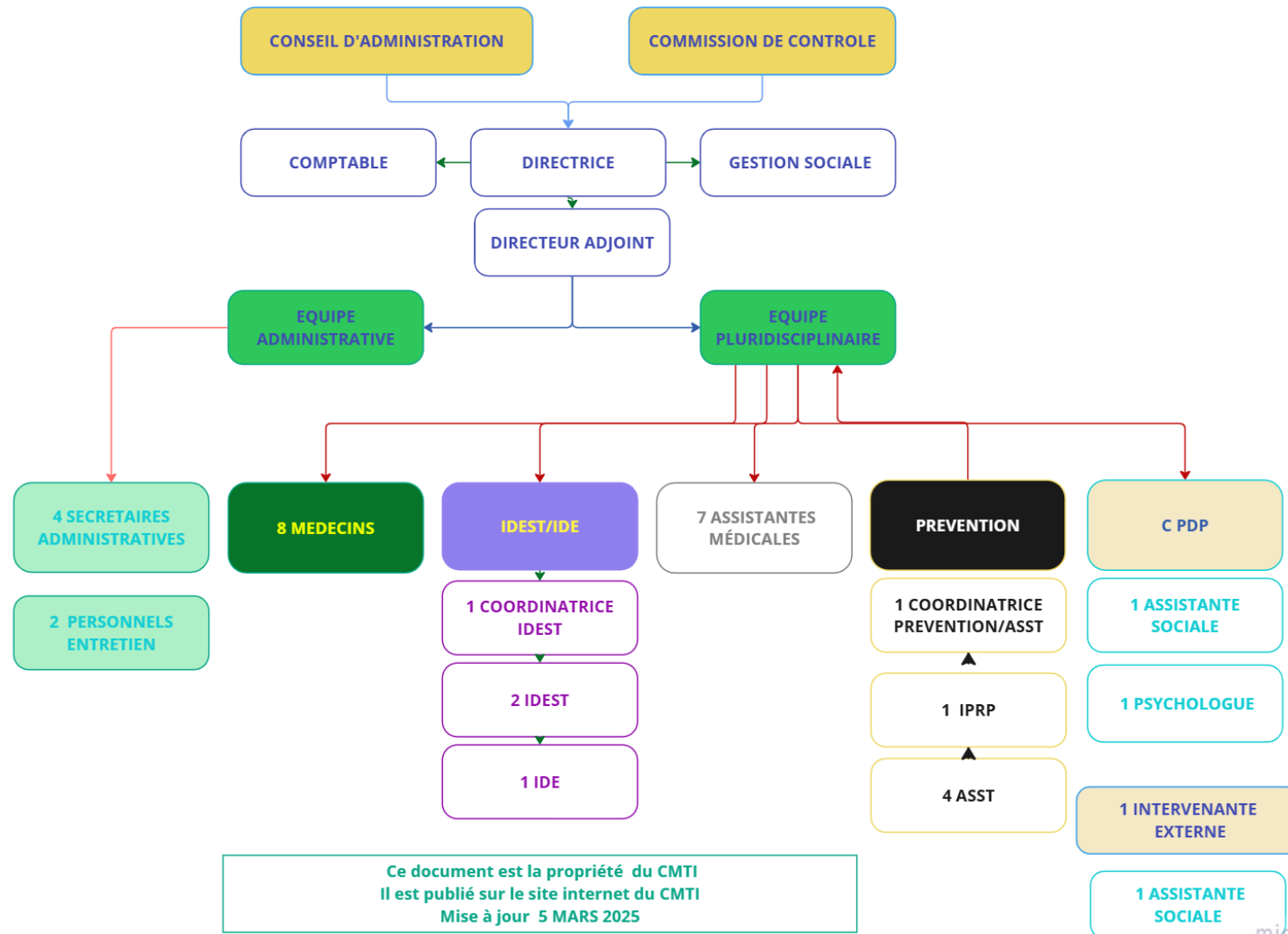
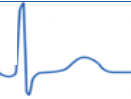


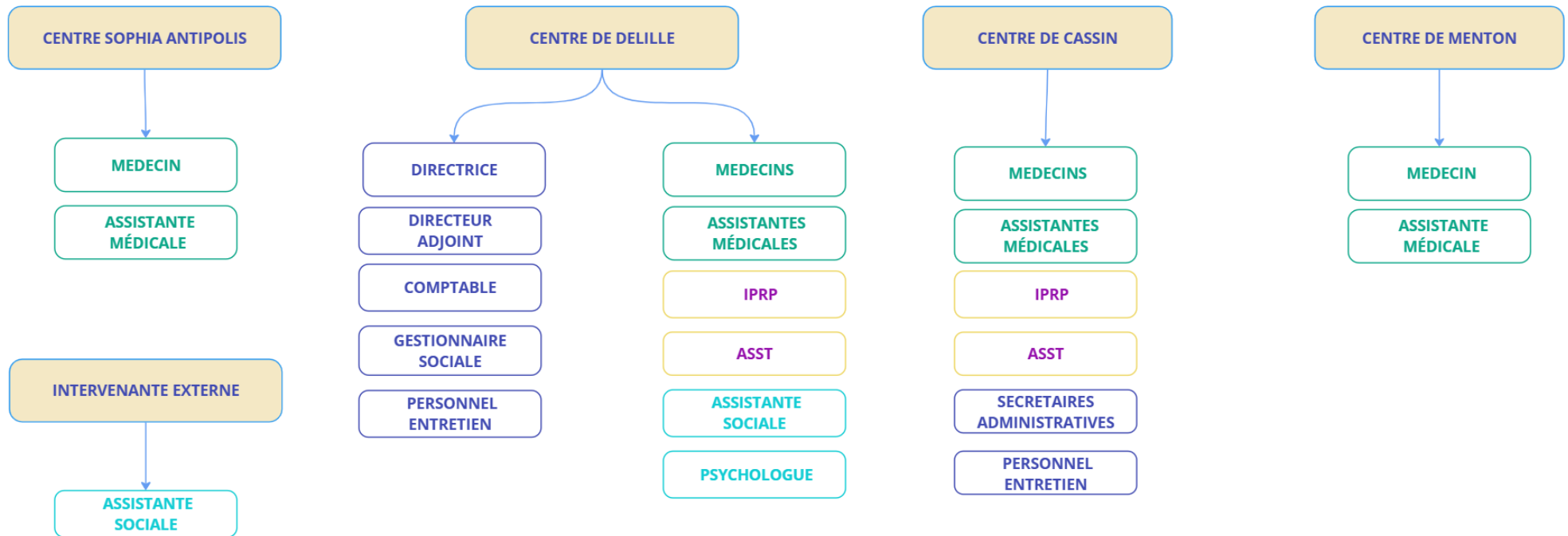


L'ORGANIGRAMME DU CMTI (Répartition par poste)





L'ORGANIGRAMME DU CMTI (Répartition par site)



LES IDEST/IDE sont itinérants sur les différents site du service

Composition de l'unité mobile : un médecin ou une infirmière + une assistante médicale

Ce document est la propriété du CMTI
Il est publié sur le site internet du CMTI
Mise à jour 5 mars 2025